


Flurbereinigung Heiligenloh
Renaturierung der Heiligenloher Beeke
Bodenmanagement „Fläche Langenberg“

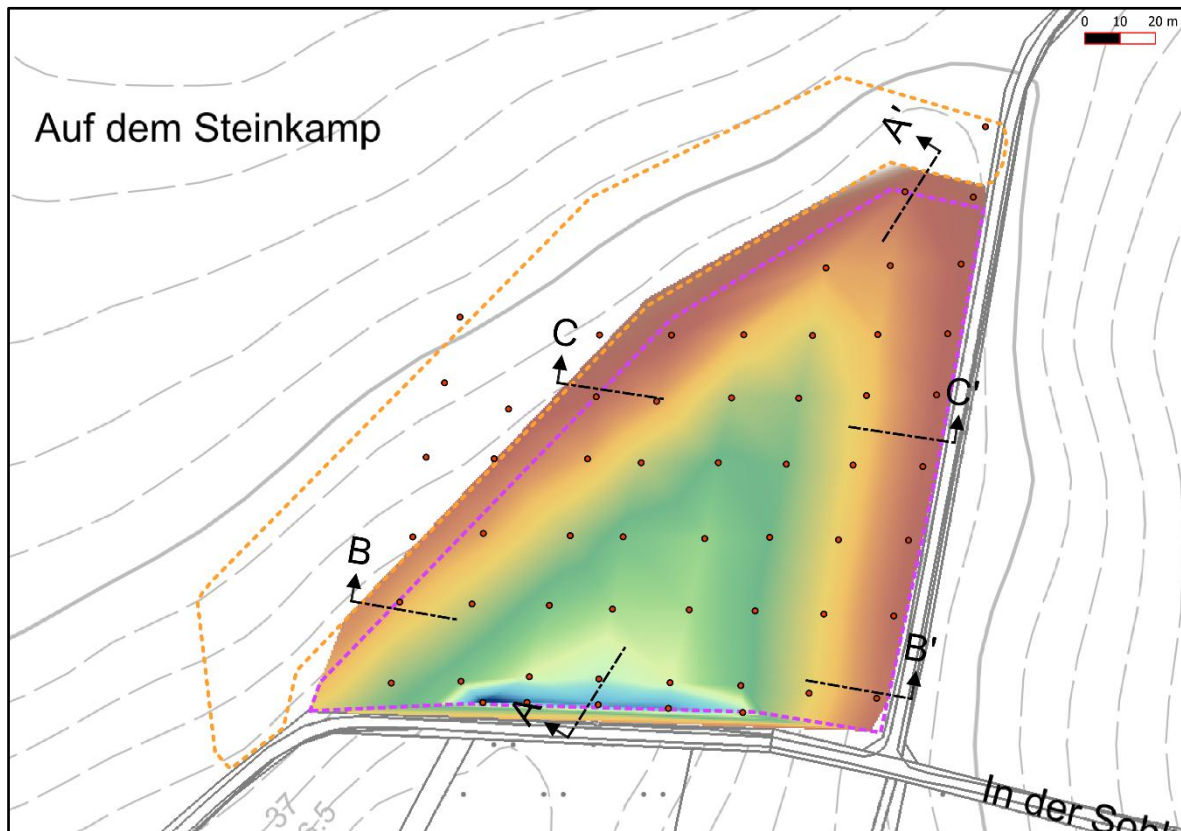
Kurzbericht

Ingenieurgesellschaft  GmbH

Hannover, 08.06.2026

1 Räumliche Darstellung Bodenauftrag

Im Folgenden ist eine kartografische Darstellung des Ist-Zustandes sowie des Zustandes nach Bodenauftrag dargestellt. Dabei ist das jeweilige Digitale Geländemodell sowie Schnittnlinien dargestellt. Für die Darstellung in Schnitten, siehe Kapitel 2.



Karte des Ist-Zustandes mit Schnittnlinien

Flächengröße Auftragsfläche = 1,59 ha

Flächengröße Lagerungsfläche = 0,91 ha

Legende

— Schnittnlinien

Bodenmanagement - Flächen

— Auftragsfläche

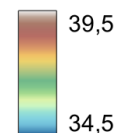
— Lagerungsfläche

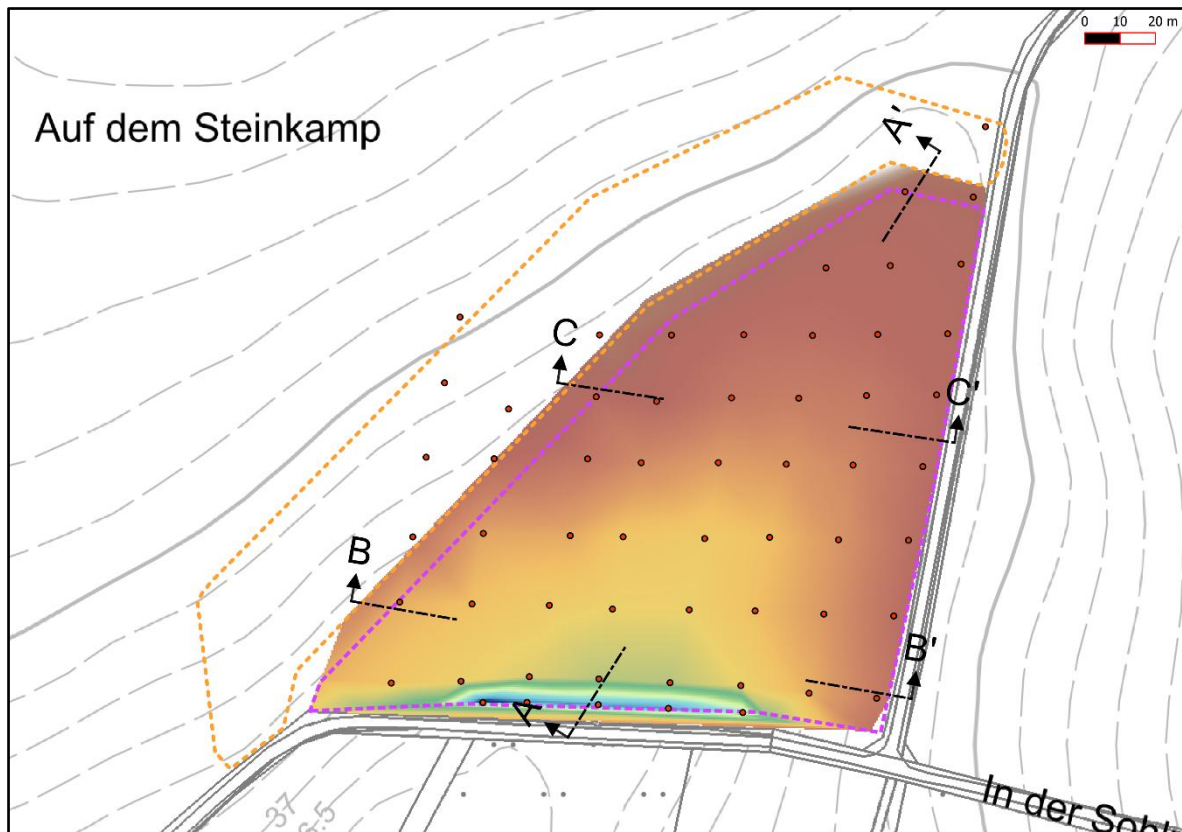
Vermessung ArL

• Vermessungspunkte ArL

Digitales Geländemodell aus Vermessung ArL

Geländehöhe in mNHN

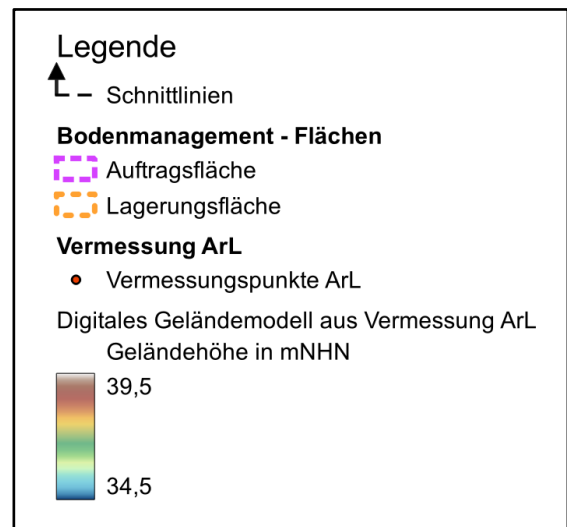




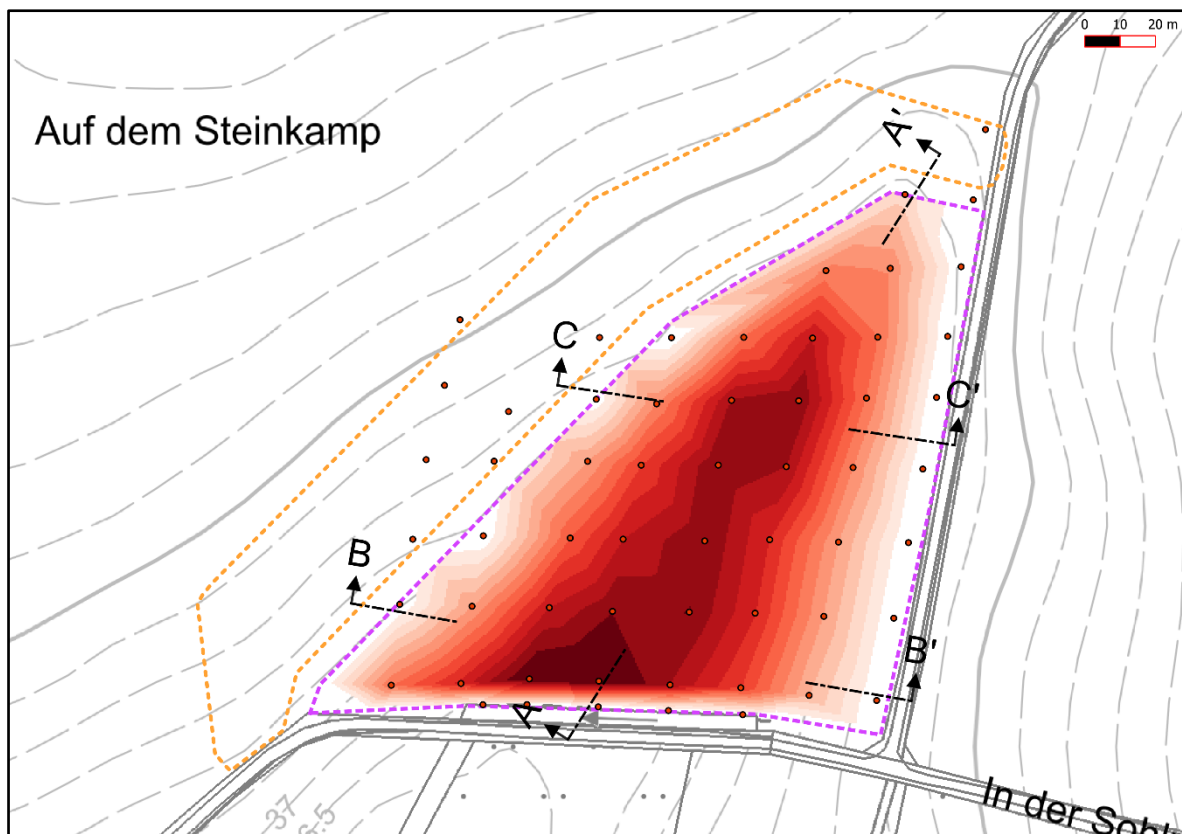
Karte des Zustandes nach Bodenauftrag mit Schnittlinien

Flächengröße Auftragsfläche = 1,59 ha

Flächengröße Lagerungsfläche = 0,91 ha



Die aufgetragene Bodenmenge beträgt gemäß 3D-Berechnung mit den beiden vorliegenden Geländemodelle (Ist-Zustand und nach Bodenauftrag) **10.650 m³**.



Karte des netto Bodenauftrags (Geländehöhe nach Auftrag minus Geländehöhe im Ist-Zustand)

Legende

↑ – Schnittlinien

Bodenmanagement - Flächen

⬡ Auftragsfläche

⬡ Lagerungsfläche

• Vermessungspunkte ArL

Netto Bodenauftrag
in m

⬜ ≤ 0,10

⬜ 0,10 - 0,20

⬜ 0,20 - 0,30

⬜ 0,30 - 0,40

⬜ 0,40 - 0,50

⬜ 0,50 - 0,60

⬜ 0,60 - 0,70

⬜ 0,70 - 0,80

⬜ 0,80 - 0,90

⬜ 0,90 - 1,00

⬜ 1,00 - 1,10

⬜ 1,10 - 1,20

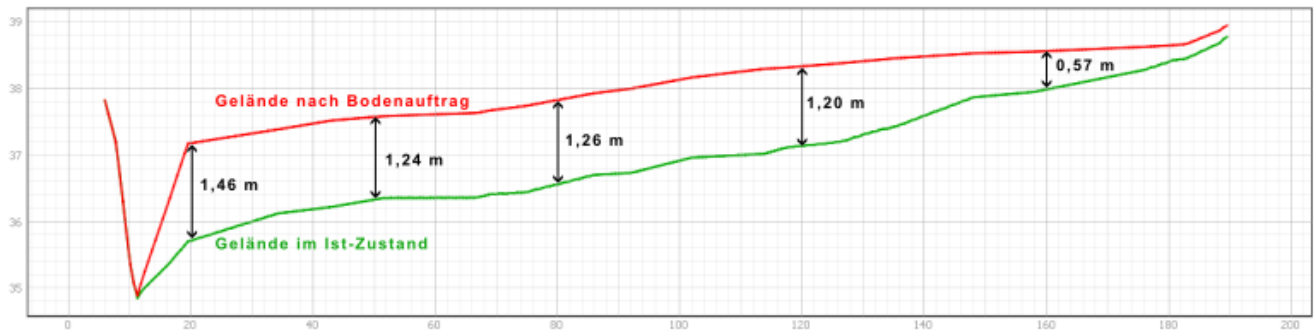
⬜ 1,20 - 1,30

⬜ > 1,30

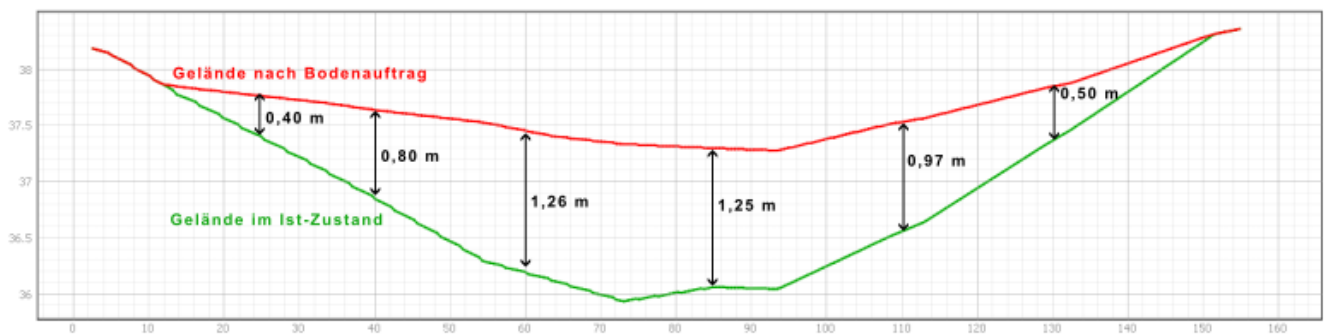
2 Schnittlinien

Hinweis: die Schnitte sind nicht im selben Maßstab und stark überhöht dargestellt.

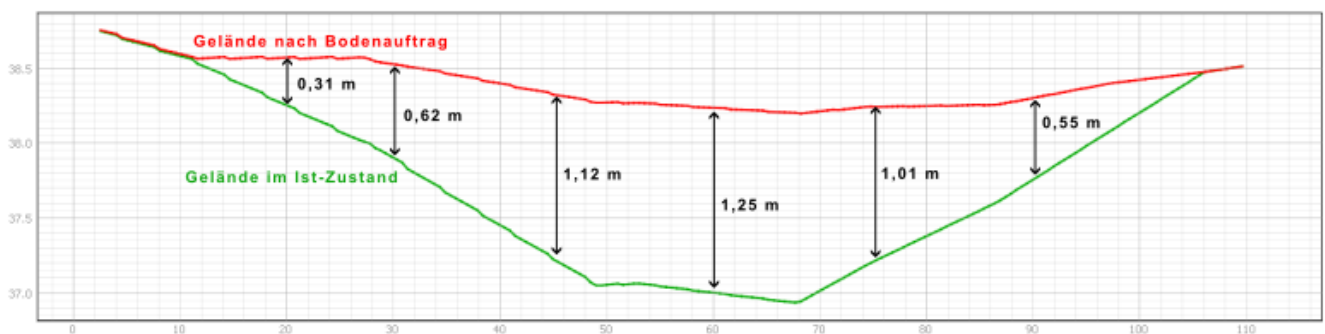
X-Achse = Stationierung (m) im jeweiligen Schnitt, Y-Achse = Geländehöhe in mNHN



Schnitt A - A'



Schnitt B - B'



Schnitt C - C'

Hannover, den 08.06.2026

Mit freundlichen Grüßen,

Dipl.-Ing. U. Schmida